



La mejor inversión

**En techos**  
para tu proyecto





CONSTRUSTANDING  
**SEAM** 3

CONSTRUSTANDING  
**SEAM**

CONSTRUSTANDING  
**SEAM DOBLE BANDEJA**

---

**CONSTRUALÚM** 5

---

CONSTRUPANEL  
**5G** 6

---

CONSTRUPANEL  
**3G** 7

---

CONSTRUSTANDING  
**TEJA** 8

CONSTRUSTANDING  
**TEJA 25MM**

CONSTRUSTANDING  
**TEJA 55MM**

---

POLICARBONATO  
**ALVEOLAR** 10

---

CONSTRUALÚM  
**TRASLÚCIDA** 11

---

CONSTRUPANEL  
**FACHADA** 12

---

**CONSTRULOUVERS** 13

---

**CONSTRUBAFFLE** 14

---

**AISLAMIENTOS**  
PARA TUS PROYECTOS 15

---

**CASOS DE ÉXITO** 21

---





## ACERCA DE NOSOTROS

Somos una empresa enfocada en servicios para la construcción con más de 20 años de experiencia en Centroamérica.

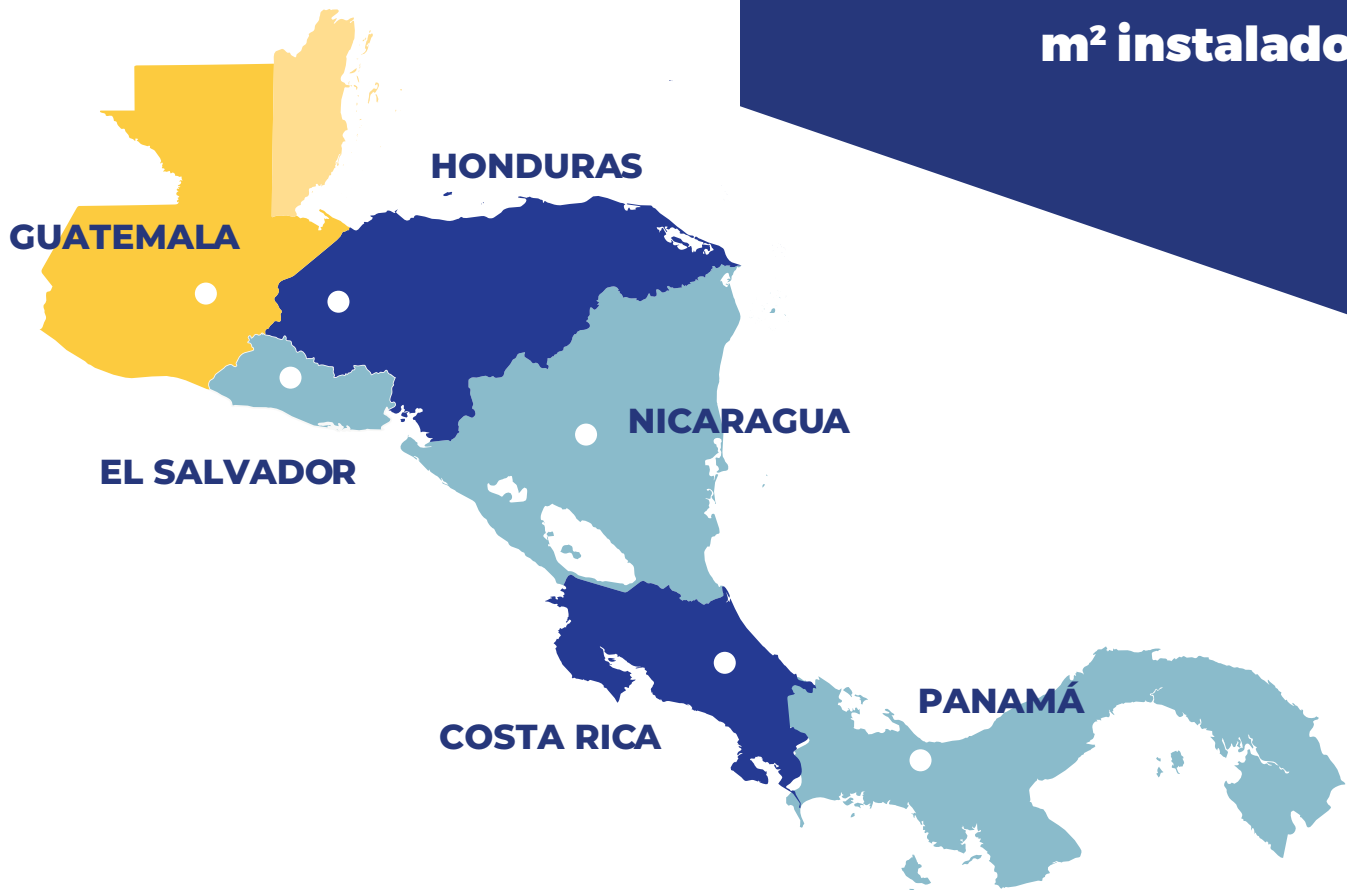
Contamos con un amplio portafolio de productos, un sólido equipo de trabajo altamente calificado y una gran experiencia en la ejecución de proyectos de alto nivel. La confianza de nuestros clientes a lo largo de estos años nos ha permitido posicionarnos como líderes dentro del sector de: techos termoacústicos, sistemas frigoríficos, acabados arquitectónicos y sistemas modulares.

## EN CIFRAS

**+ 20 años de experiencia**

**+ 10 opciones de productos**

**+ 2,000,000 m<sup>2</sup> instalados**



## Nuestros valores



Alta calidad en productos y servicios



Experiencia regional



Innovación y desarrollo



Lealtad en nuestras relaciones comerciales

## Cubiertas y forros termoacústicos

Nuestra línea de cubiertas y forros termoacústicos es versátil y se acopla a todo tipo de edificación, proporcionando confort térmico y acústico.

Protección realizada en lámina de acero y aluminio con recubrimiento de zinc, lámina pre pintada al horno a base de poliéster.

El proceso de fabricación es realizado por medio de una máquina de sistema robotizado y proceso continuo.

## Cadena de valor

Controlamos toda la cadena de valor de nuestros sistemas constructivos para ofrecer soluciones integrales a sus proyectos.



Fabricación e innovación



Diseño y modulación



Logística y suministro



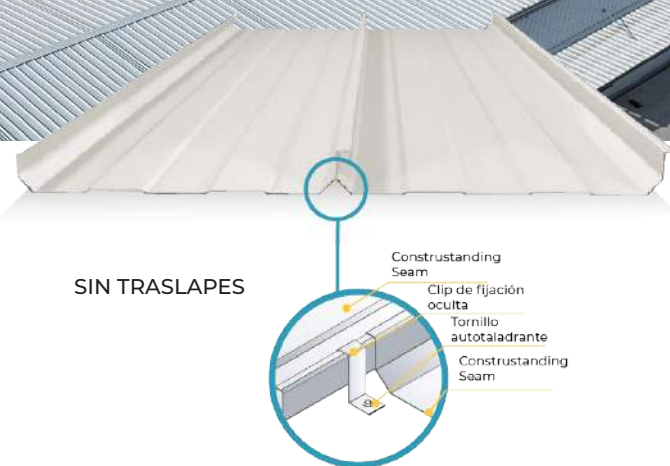
Instalación y supervisión



## CONSTRUSTANDING SEAM

CONSTRUSTANDING SEAM, es un sistema innovador para la fabricación a la medida de cubiertas y fachadas sin traslapes, sellado herméticamente al utilizar anclajes ocultos.

La lámina es fabricada en frío a base de lámina de acero con revestimiento metálico de aluminio (55%), zinc (43.50%) y silicio (1.50%), posee un recubrimiento de 150 gr/m<sup>2</sup>.



### Colores disponibles

Disponibilidad inmediata:



Colores sujetos a disponibilidad:



Calibre de lámina	C26 en stock C24 en stock
Medidas de pieza	Ancho útil de 0.47m 2.5 pulgadas Sin límite de largo
Paleta de color:	Blanco, rojo y verde en stock





CENTRO COMERCIAL  
SANTA FE

## CONSTRUSTANDING SEAM DOBLE BANDEJA

CONSTRUSTANDING SEAM doble bandeja o tipo sándwich, es un sistema innovador de fijación oculta, sin ninguna perforación sobre la cubierta reduciendo riesgo de filtraciones. Conformado por doble lámina (superior e inferior) con diferentes tipos de aislamientos



Calibre de lámina	C26 en stock C24 en stock
Medidas de pieza	Ancho útil de 0.47m 2.5 pulgadas Sin límite de largo
Paleta de color:	Blanco, rojo y verde en stock

### Colores disponibles

Disponibilidad inmediata:



Colores sujetos a disponibilidad:



**FABRICADO EN LÍNEA CONTINUA**

**AISLAMIENTO TERMOACÚSTICO**

**AHORRO ESTRUCTURAL**

**AHORRO ENERGÉTICO**

**ALTA CAPACIDAD DE CARGA**





# CONSTRUALÚM



CONSTRUALÚM, proceso de rolado con lámina Galvalume, cuenta con recubrimiento de 150gr/m<sup>2</sup> en aleación de: aluminio (55%), zinc (43.50) y silicio (1.50%) en ambas caras; con alta resistencia estructural y pre pintada al horno a base de poliéster estándar con 25 micras de espesor.

Nuestra lámina CONSTRUALÚM garantiza la homogeneidad en toda la pieza, su disponibilidad es inmediata y al largo exacto de su proyecto.

Calibre de lámina	C28 en stock C24 en stock
Medidas de pieza	Ancho útil de 1.00m Sin límite de largo
Paleta de color:	Color natural y blanco en stock



**FABRICACIÓN A MEDIDA**

**BAJO MANTENIMIENTO**

**DOBLE CORTAGOTAS**

Bajo norma ASTM 792  
Recubrimiento de aleación de zinc y aluminio



## CONSTRUPANEL TECHO 5G

CONSTRUPANEL TECHO 5G, es un sistema de cubierta termoacústica con relleno de poliuretano de alta densidad 40 kg/m<sup>3</sup>, y protección en ambas caras realizadas en lámina de acero y aluminio con recubrimiento de zinc pre pintada al horno a base de poliéster.

El proceso de fabricación es realizado por medio de una máquina de sistema robotizado y proceso continuo.



### Colores disponibles

Disponibilidad inmediata:



Colores sujetos a disponibilidad:



Calibre de lámina	50mm en stock 25 a 80mm bajo pedido
Medidas de pieza	Ancho útil de 1.00m Largo máximo de 11.90m
Paleta de color:	Blanco en stock, demás colores bajo pedido

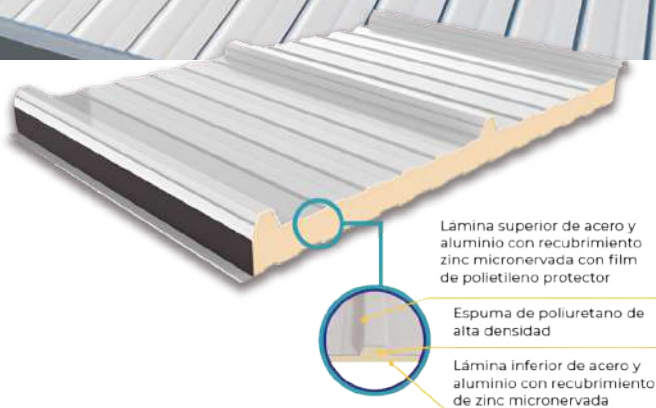




## CONSTRUPANEL TECHO 3G

CONSTRUPANEL TECHO 3G 20MM, es un sistema de cubierta termoacústica con núcleo de poliuretano de alta densidad 40kg/m<sup>3</sup> y protección en ambas caras realizada en lámina de acero y aluminio con recubrimiento de zinc pre pintada al horno a base de poliéster. Cuenta con junta de neopreno, para mayor capacidad térmica y protección de factores externos como el polvo. El proceso de fabricación es realizado por medio de una máquina de sistema robotizado y proceso continuo.

De esta manera CONSTRUPANEL TECHO 3G 20MM proporciona confort térmico y acústico.



### REACCIÓN AL FUEGO



CONSTRUPANEL TECHO 3G posee propiedades ignífugas y autoextinguibles.

De acuerdo con el ensayo de la norma EN 13501-1:2002, la lámina de acero especial de CONSTRUPANEL TECHO 3G 20MM alcanza la clasificación B2-s1,d0 de reacción al fuego.

### GARANTÍAS



CONSTRUPANEL TECHO 3G 20MM cuenta con una garantía de hasta 30 años en condiciones normales, para su aplicación en proyectos como industria, centros comerciales, hospitales, bodegas, viviendas u otros.

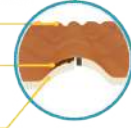




Lámina de acero con recubrimiento de aluminio y zinc pre pintada al horno en color rojo teja

Espuma de poliuretano 40 kg/m<sup>3</sup>

Film inferior de aluminio centesimal o film de poliuretano



## CONSTRUPANEL TEJA 25MM

CONSTRUPANEL TEJA 25MM, es un sistema de cubierta termoacústica con relleno de poliuretano de alta densidad (estructura interna de celdas cerradas ASTM-D2856) y protección de lámina superior en base de acero con recubrimiento de aluminio y zinc pre pintada al horno en color rojo teja y film inferior de aluminio centesimal.

El proceso de fabricación es realizado por medio de una máquina de sistema robotizado y proceso continuo.

De esta manera CONSTRUPANEL TEJA 25MM proporciona confort térmico y acústico.

### Colores disponibles

Disponibilidad inmediata:



CONSTRUPANEL TEJA  
STANDARD RAL 8004

Espesor del panel	25mm bajo pedido
Medidas del panel	Ancho útil de 1.00m Largo máximo de 11.90m
Paleta de color:	Rojo teja en stock, demás colores bajo pedido





## CONSTRUPANEL TEJA 55MM

CONSTRUPANEL TEJA 55MM, es un sistema de cubierta termoacústica con relleno de poliuretano de alta densidad (estructura interna de celdas cerradas ASTM-D2856) y protección de lámina superior en base de acero con recubrimiento de aluminio y zinc pre pintada al horno en color rojo teja y film inferior de aluminio centesimal.

El proceso de fabricación es realizado por medio de una máquina de sistema robotizado y proceso continuo.

De esta manera CONSTRUPANEL TEJA 55MM proporciona confort térmico y acústico.

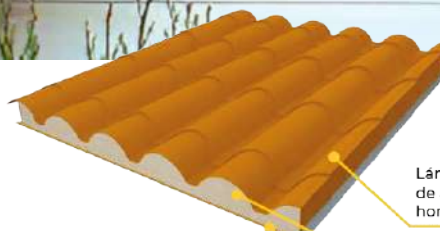


Lámina de acero con recubrimiento de aluminio y zinc pre pintada al horno en color rojo teja

Espuma de poliuretano 40 kg/m<sup>3</sup>

Film inferior de aluminio centesimal o film de poliuretano

### Colores disponibles

Disponibilidad inmediata:



CONSTRUPANEL TEJA  
STANDARD RAL 8004

Espesor del panel	55mm bajo pedido
Medidas del panel	Ancho útil de 1.00m Largo máximo de 11.90m
Paleta de color:	Rojo teja en stock, demás colores bajo pedido





## POLICARBONATO ALVEOLAR



POLICARBONATO ALVEOLAR, es una lámina de polycarbonato ligero con propiedades aislantes y una alta resistencia al impacto.

### Características

Espesor del panel	8mm
Longitud del panel	Hasta 11.80m
Ancho útil:	2.10m
Uso:	Comercial, residencial
Paleta de color:	Opal, transparente y bronce
Aplicaciones:	Techo
Porcentaje de transmisión de luz:	Transparente: 74%, bronce:21%, opal:36%





## CONSTRUALÚM TRASLÚCIDA

CONSTRUALÚM TRASLÚCIDA, es una lámina con fibra de vidrio de alta calidad, fabricada con resina poliéster y reforzada con fibra de vidrio ultra resistente recomendada para uso industrial.

Este laminado cuenta con una fórmula única de materiales de primera calidad que le brinda superior resistencia a la intemperie, prolongando así su durabilidad, además de ofrecer mayor continuidad en la transmisión de luz y apariencia más agradable.



### PROTECCIÓN

CONSTRUALÚM TRASLÚCIDA protege contra rayos UV, es de larga duración y estabilidad térmica permitiendo soportar sin deteriorar las alternancias de ciclos térmicos.



### GARANTÍAS

CONSTRUALÚM TRASLÚCIDA cuenta con una garantía de hasta 10 años en condiciones normales, para su aplicación en proyectos.





## CONSTRUPANEL FACHADA

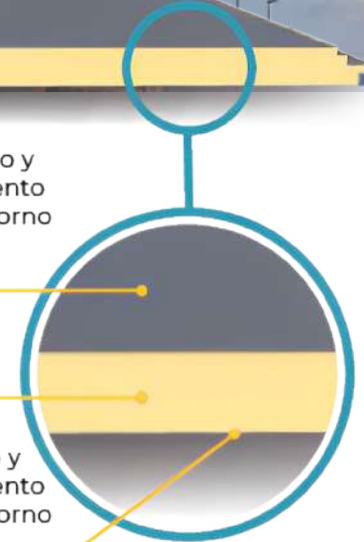
CONSTRUPANEL FACHADA, es un sistema de fachada termoacústica con relleno de poliuretano de alta densidad 40kg/m<sup>3</sup>, protección en ambas caras realizadas en lámina de acero y aluminio con recubrimiento de zinc pre pintada al horno a base de poliéster. El proceso de fabricación es realizado por medio de una máquina de sistema robotizado y proceso continuo.

Este sistema es muy eficiente para cualquier proyecto de construcción, ya que cuenta con resistencia a cambios de temperatura, capacidad de mantener sus propiedades a lo largo del tiempo y una diversa gama de acabados: liso, micronervado o estándar. Todas estas propiedades lo hacen una solución perfecta para envolventes y fachadas.

Lámina superior de acero y aluminio con recubrimiento de zinc, pre pintada al horno a base de poliéster

Relleno de polisocianurato de alta densidad

Lámina inferior de acero y aluminio con recubrimiento de zinc, pre pintada al horno a base de poliéster



### REACCIÓN AL FUEGO



CONSTRUPANEL FACHADA posee propiedades ignífugas y autoextinguibles.

De acuerdo con el ensayo de la norma EN 13501-1:2002, la lámina de acero especial de CONSTRUPANEL FACHADA alcanza la clasificación B2-s1,d0 de reacción al fuego.

### GARANTÍAS



CONSTRUPANEL FACHADA cuenta con una garantía de hasta 30 años en condiciones normales, para su aplicación en proyectos como industria, centros comerciales, hospitales, bodegas, viviendas u otros.

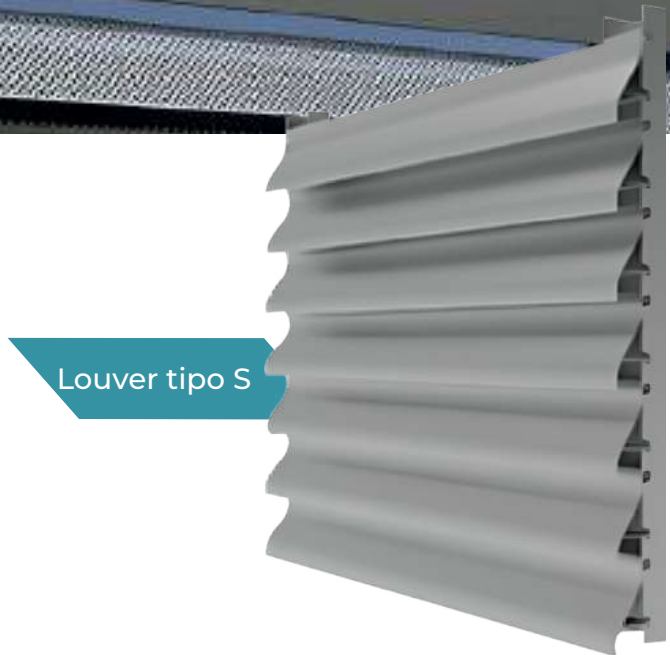






## CONSTRULOUVERS

CONSTRULOUVERS, protege contra la luz directa del sol, creando confort, aportando protección térmica y acústica. Los diferentes distanciamientos entre lamas, ofrecen posibilidades de visibilidad, ventilación y generación de sombra sobre las fachadas del edificio.



Louver tipo S

Longitud	6.00mm
Ancho útil	0.10 - 0.15 m
Usos:	Residenciales, comerciales, industriales e institucionales
Aplicaciones:	Cielo falso y fachada



Louver perfil plano



Louver tipo Z

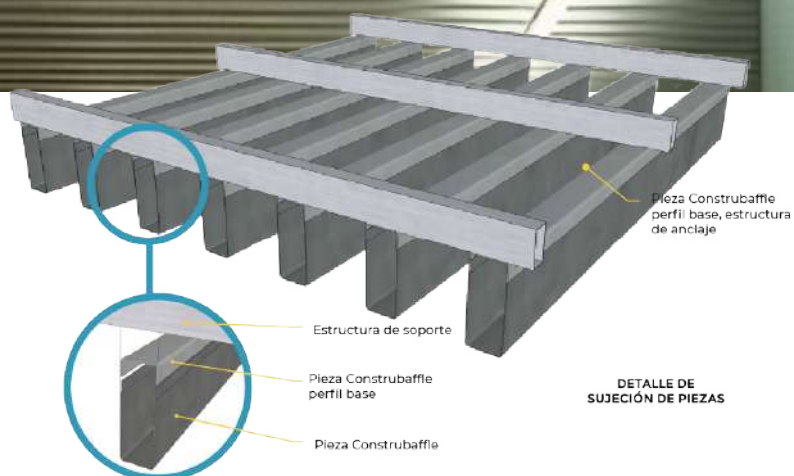




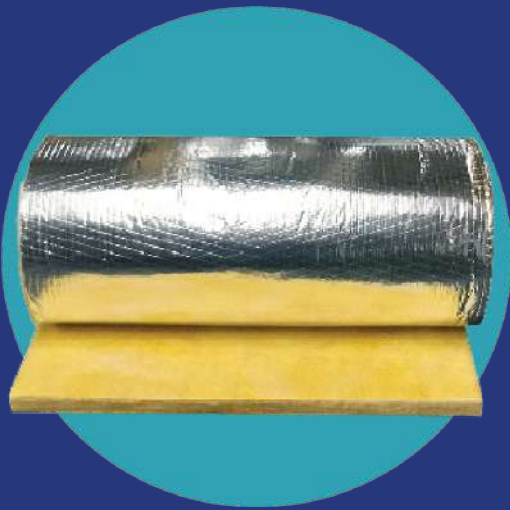
## CONSTRUBAFFLE

CONSTRUBAFFLE, es una línea de acabados arquitectónicos de fácil ensamblaje que aporta un ambiente acogedor al espacio, proyecta una imagen agradable al usuario. Puede ser utilizado tanto en interiores como exteriores.

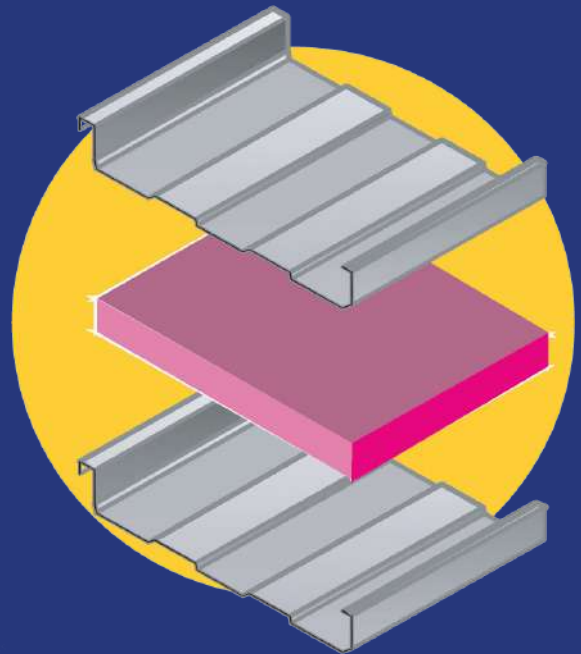
CONSTRUBAFFLE, es un cielo falso que por su fijación deja un acceso fácil a conexiones, permitiendo el mantenimiento y servicios adicionales junto a un diseño en patrones que permite el control de ruido en áreas amplias.



# Aislamientos para tus proyectos



**ATI FIBERGLASS**



**CONSTRUFOAMULAR**



**MBI**



## CONSTRUFOAMULAR

CONSTRUFOAMULAR, es un aislamiento térmico de espuma rígida de poliestireno extruido en paneles manufacturados por el proceso H3.

Tiene una superficie lisa y una estructura de celdas cerradas con paredes que se interadhieren unas con otras sin dejar agujeros. El producto se fabrica en diferentes resistencias a la compresión para satisfacer todas las necesidades del constructor: 1.76 kg/cm<sup>2</sup> (25lb/in<sup>2</sup>), 2.81 kg/cm<sup>2</sup> (40lb/in<sup>2</sup>), 4.22 kg/cm<sup>2</sup> (60 lb/in<sup>2</sup>) y 7.03 kg/cm<sup>2</sup> (100lb/in<sup>2</sup>).

Lámina superior en  
Construstanding Seam C24

Aislante 25 mm

Lámina inferior en  
Construstanding Seam C24

### Características

- Alta resistencia a la humedad y vapor: por su exclusiva estructura de celdas cerradas no permite espacios por donde se filtre el agua. No favorece la condensación, es lavable y puede pintarse.
- Valor R estable a largo plazo: valor R de 5 por pulgada de espesor a una temperatura de 24C° (75F°). Resiste temperaturas hasta 74C° (165F°). Garantiza su uniformidad térmica por 20 años.
- Versátil: muy ligero, fácil de cortar, manejar, instalar y almacenar. Alta resistencia a la compresión, excelente estabilidad dimensional y aspecto agradable.
- Comportamiento al fuego: CONSTRUFOAMULAR contiene un aditivo retardador de flama que inhibe la ignición del producto y no propaga el fuego.



**AISLAMIENTO  
TERMOACÚSTICO**



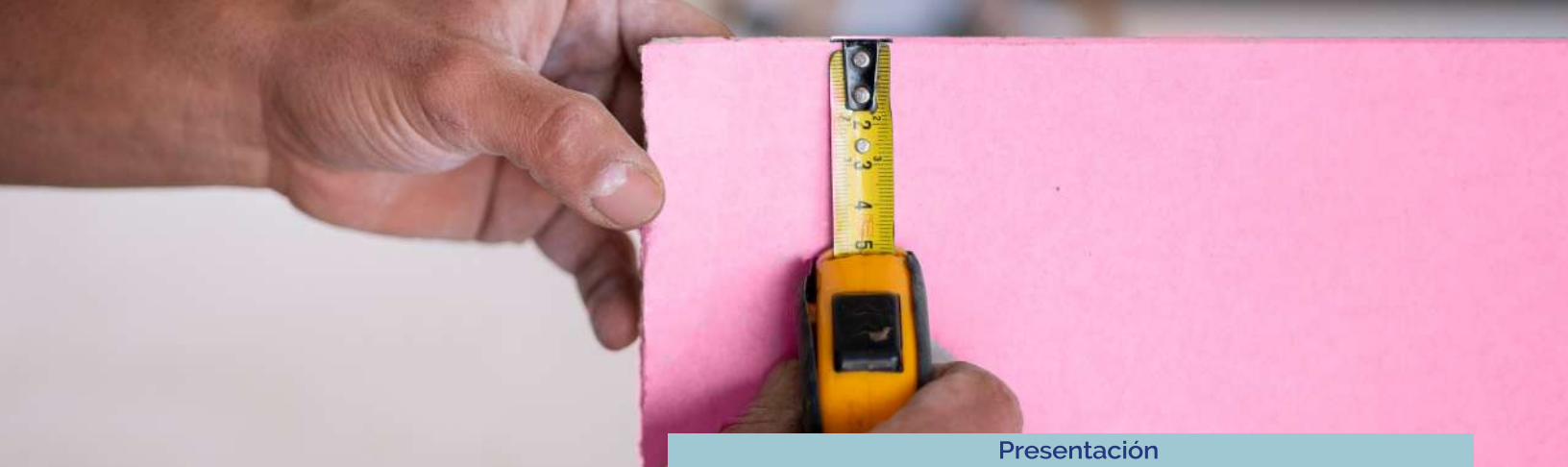
**AHORRO  
ENERGÉTICO**





**RESISTENCIA A  
LA HUMEDAD**



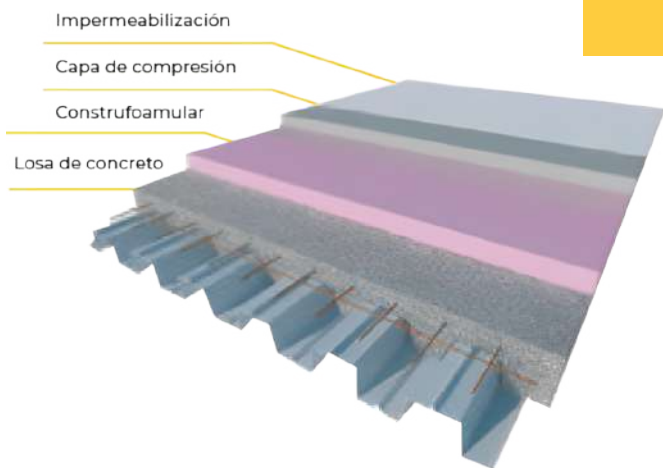
**RESISTENTE  
AL FUEGO**



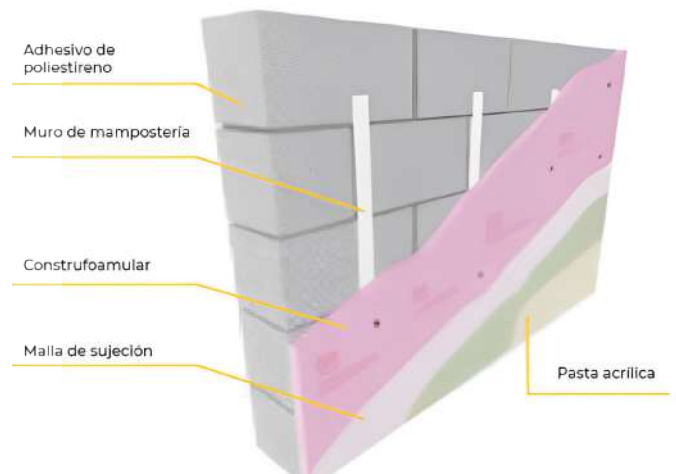
Presentación							
Presentación	Ancho		Largo		Espesor		Valor R
	cm	(in)	cm	(in)	cm	(in)	
Borde Recto 	122	(48)	244	(96)	1.905	(*0.75)	3.75
					2.54	(1)	5
					3.81	(1.5)	7.5
Borde Traslape 	122	(48)	244	(96)	5.08	(2)	10
					6.35	(2.5)	12.5
					7.62	(3)	15
					10.16	(4)	20

## Detalles de otros usos

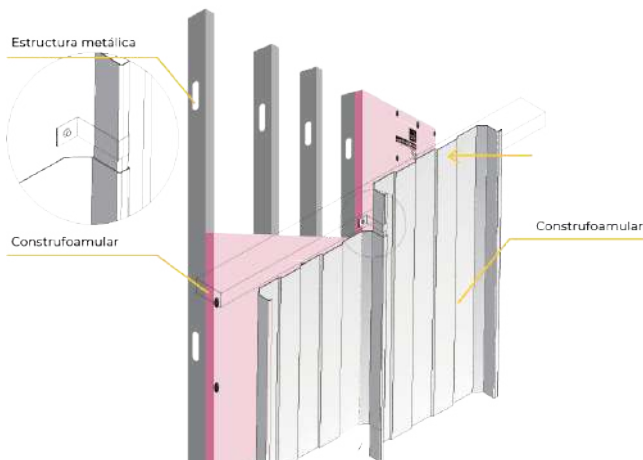
### 1 Instalación en losa de concreto



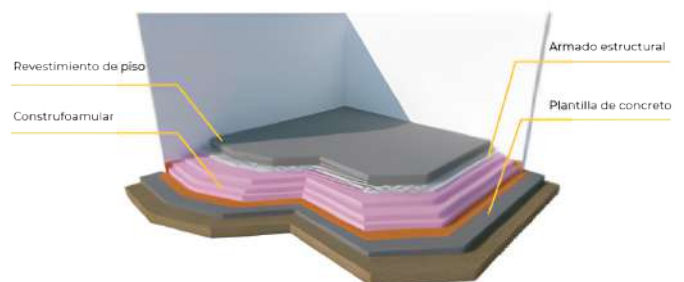
### 2 Instalación en paredes



### 3 Instalación en divisiones con Construstanding Seam



### 4 Instalación en pisos de cámara frigorífica





## ATI FIBERGLASS

ATI FIBERGLASS Aislamiento para techos industriales, es un aislante térmico fabricado a base de fibra de vidrio de Owens Corning. Este producto es recubierto por una de sus caras con una película de aluminio de alta reflectividad. La otra cara puede ir recubierta con polipropileno blanco reforzado, aluminio reflectivo o aluminio reforzado (FSK). El ATI Fiberglass tiene un espesor de 1/2" que puede llegar a ofrecer una resistencia a la conductividad térmica del doble del valor R si se compara con productos de la competencia de solo 1/4" de espesor.

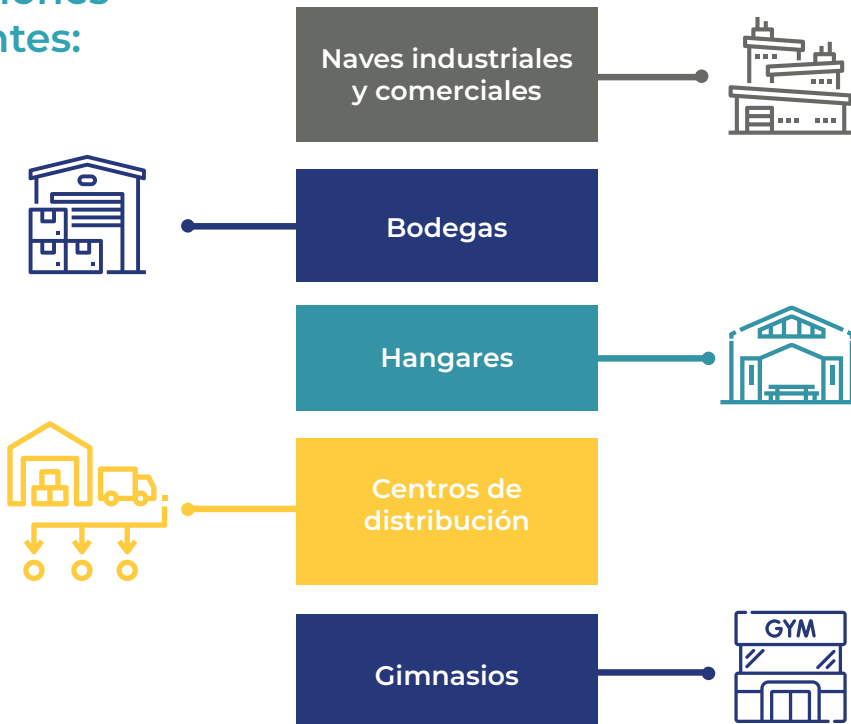
ATI FIBERGLASS Aislamiento para techos industriales se encuentra disponible con una película altamente reflectiva en una de sus caras, mientras que la otra cara puede no tener recubrimiento o bien, aluminio reforzado (foil/scrim/kraft), polipropileno reforzado blanco o foil de aluminio reflectivo. Para todos los recubrimientos, el ATI FIBERGLASS tiene como dimensiones estándar: 1/2" (1.3cm) de espesor, 48" (1.22m) de ancho y 100" (30.48m) de longitud.



## PROPIEDADES FÍSICAS ATI FIBERGLASS

	MÉTODO DE PRUEBA	VALOR
<b>PROPIEDADES FÍSICAS</b>		
Clasificación de Riesgo al fuego		
Superficie expuesta:		
Foil Reflectivo	ASTM E84	SBC 10/0
Aluminio Reforzado (FSK)	ASTM E84	SBC 10/0
Polipropileno Reforzado Blanco	ASTM E84	SBC 25/50
Fibra de Vidrio	ASTM E84	SBC 25/50
<b>Incombustible (Fibra de Vidrio)</b>	ASTM E 136	No combustible
Resistencia a hongos	ASTM E 1338	Sin Crecimiento
<b>Corrosión</b>	ASTM C 665	No acelerará la corrosión de acero o cobre
Emisividad. Barrera de vapor:		
Foil Reflectivo	ASTM E 408	0.03
Aluminio Reforzado (FSK)	ASTM E 408	0.03
Polipropileno Reforzado Blanco	ASTM E 408	N/A
<b>Permeancia. Barrera de vapor:</b>		
Foil Reflectivo	ASTM E 96 Procedure A	0.02 [grains/hrftzinHg]
Aluminio Reforzado (FSK)	ASTM E 96 Procedure A	0.02 [grains/hrftzinHg]
Polipropileno Reforzado Blanco	ASTM E 96 Procedure A	0.09 [grains/hrftzinHg]

## Aplicaciones frecuentes:





## MBI

# Aislamientos para techos de naves comerciales e industriales



MBI, es un aislamiento termoacústico de fibra de vidrio presentado en rollos flexibles recubierto con una barrera de vapor de polipropileno reforzado en una de sus caras. (Existen otros tipos de barrera de vapor disponibles bajo pedido, consulte con su representante de ventas para mayor información).

Usos y aplicaciones:

Este aislamiento térmico representa una solución altamente eficiente, segura y económica, ideal para techos y muros de naves industriales y comerciales: hangares, supermercados, bodegas, centros comerciales, centros de distribución, colegios, gimnasios, tiendas de conveniencia, etc.



AVERAGE 65% RECYCLED CONTENT  
15% PRE-CONSUMER  
47% POST-CONSUMER



### CERTIFICACIONES

Certificado por SCS Global Services para contener un mínimo de 53% de contenido de vidrio reciclado, 31% pre consumo y 22% post consumo.

UL 723, Test for Surface Burning Characteristics of Building Materials 1







# CASOS DE ÉXITO

1/12 PLANTA CEMIX

2/10 CENTRO COMERCIAL EL ENCUENTRO

3 RESIDENCIAL LOS APÓSTOLES

4/ 8 IGLESIA AICSA

5 LAS GRUTAS

6 CENTRO COMERCIAL SANTA FE

7 WALMART SANTA CLARA

9 PENDU

11 VILA FLOR







 (+502) 6676-6874

 [info@construtecho.com.gt](mailto:info@construtecho.com.gt)

 Km. 16.5 Carr. a San José Pinula,  
El Doral ofibodega 29, Fraijanes, Gua.